

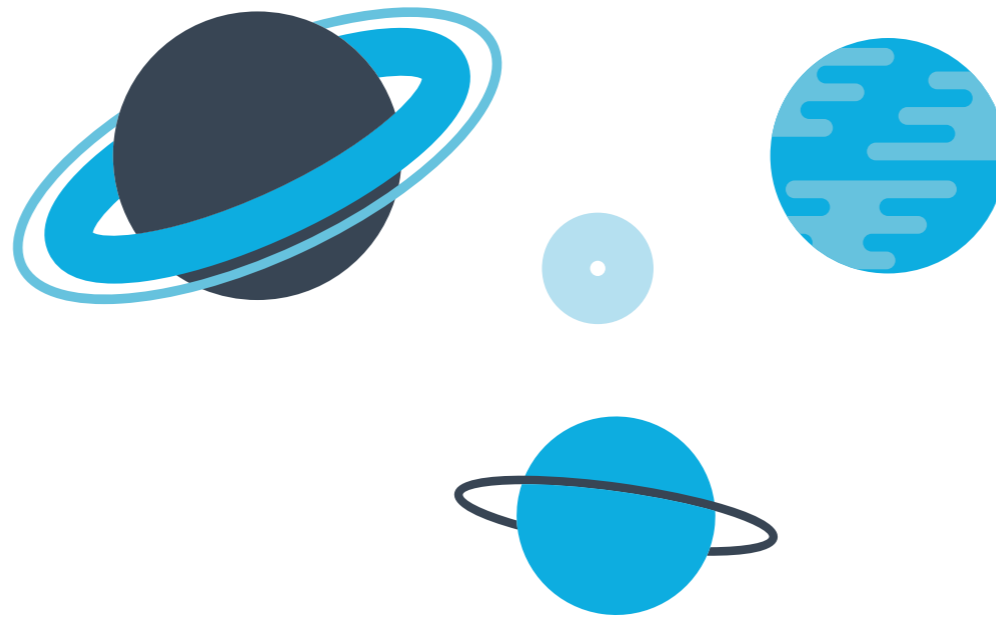
Oncrawl Rocket Program

Plan de formation





“La formation OnCrawl Rocket Program est dédiée à la maîtrise des fonctionnalités et des métriques de l’outil OnCrawl afin de maximiser le monitoring et l’amélioration de vos performances SEO.”



Sommaire

Le contexte de la formation

Objectifs de la formation

Objectifs pédagogiques

Durée de la formation

Organisation de la formation

Participants

Pré-requis à la formation

Le programme de la formation

1- Les fondamentaux du SEO et d'OnCrawl

2- La prise en main de l'outil

Présentation des différents éléments de configuration

Les différentes mises en forme

Informations du rapport de crawl et principaux KPIs

Comment tirer profit de l'analyse de logs ?

Comment interpréter l'analyse croisée crawl + logs ?

Comment interpréter l'analyse croisée Google Analytics ?

Les informations fournies par les rapports Crawl Over Crawl

3- La mise en oeuvre des connaissances acquises

L'analyse d'un projet en pratique : travaux pratiques

4

4

4

4

4

5

5

6

6

7

7

7

8

8

8

9

9

10

10





Le contexte de la formation

Objectifs de la formation

La formation OnCrawl Rocket Program a pour objectif d'offrir un enseignement et une méthodologie pour être à même d'élaborer une roadmap priorisée des actions SEO à entreprendre au sein de son périmètre d'activité en se basant sur l'utilisation avancée de la solution SEO OnCrawl.

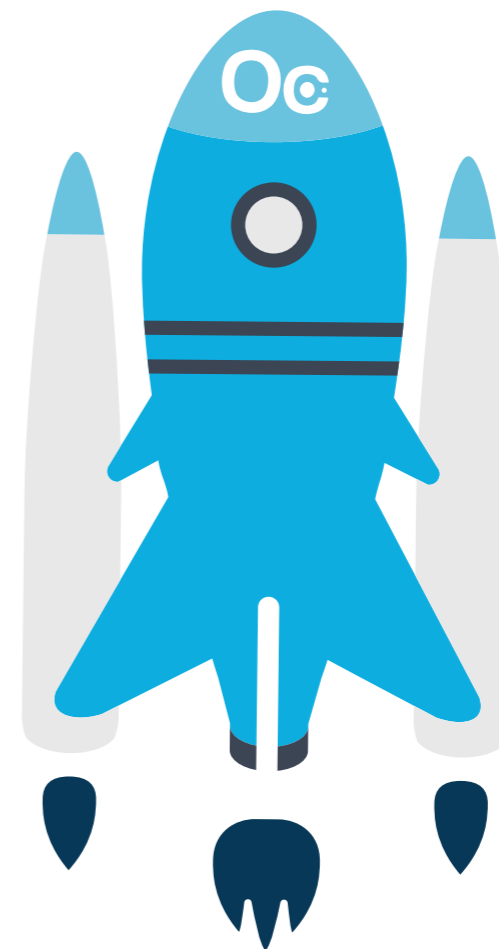
Objectifs pédagogique

La formation OnCrawl Rocket Program vous permet de :

- 1) **Maîtriser toutes les fonctionnalités de l'outil**
- 2) **Acquérir une méthodologie en s'appuyant sur les bonnes métriques**
- 3) **Mettre en oeuvre une stratégie SEO pilotée par des données fiables**

Durée de la formation

Les formations OnCrawl Rocket Program se déroulent sur une journée complète.





Le contexte de la formation

Participants

La formation OnCrawl Rocket Program est destinée à toute personne en charge du pilotage de l'activité d'optimisation de la visibilité naturelle d'un site web à savoir :

- Traffic manager
- Responsable SEO
- Web developer
- Chef de projet
- Chargé(e) webmarketing

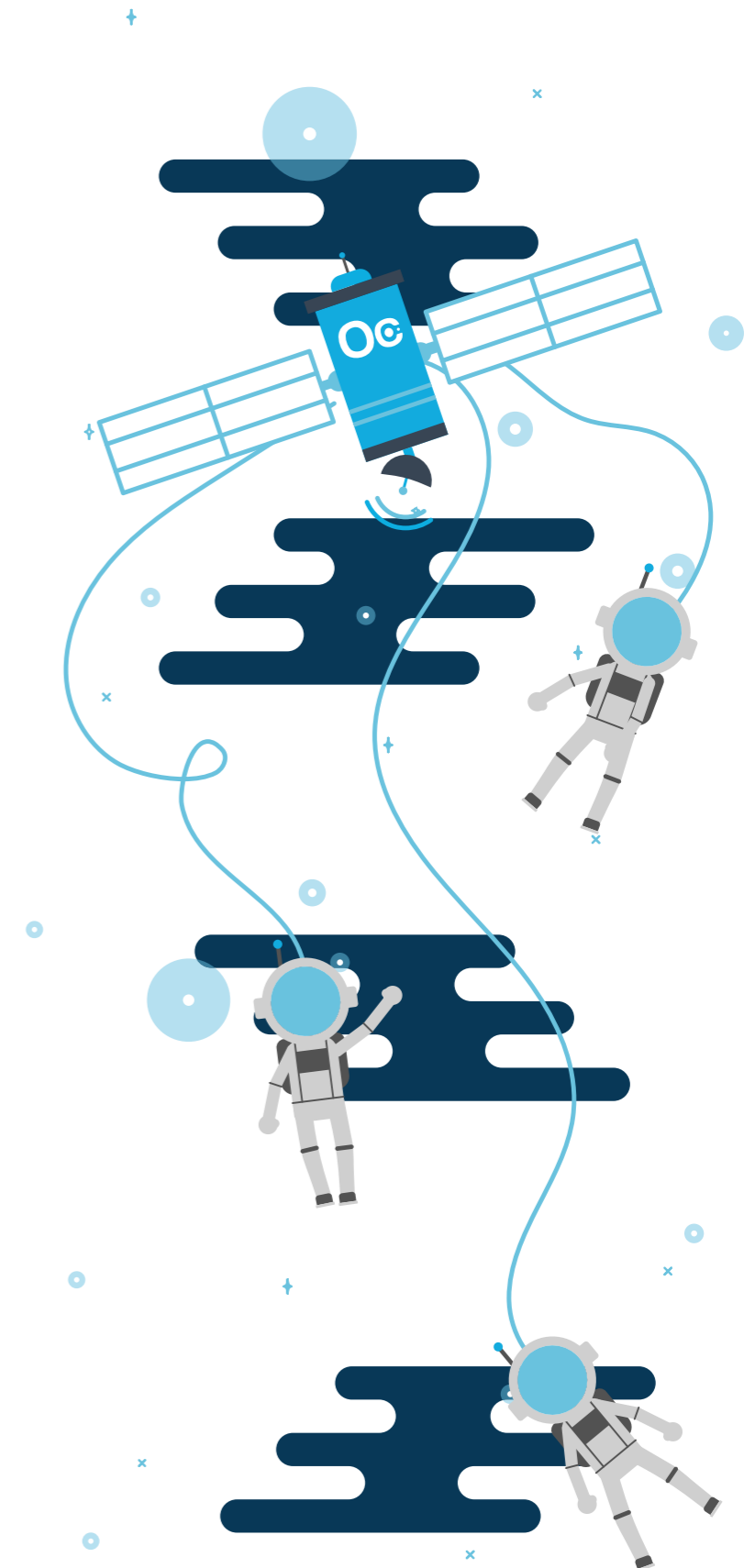
Pré-requis à la formation

L'accès à la formation OnCrawl Rocket Program nécessite les pré-requis suivants :

- Avoir un compte paramétré sur OnCrawl
- Avoir des notions d'analyse SEO et marketing
- Connaître son site et avoir des objectifs SEO à court/moyen/long terme
- Connaître ses use cases prioritaires

Validation de la formation

A la fin de la formation, un QCM permettra de valider la formation. Une attestation sera remise à chaque participant qui aura suivi la totalité de la formation et réussi le test.





Le programme de la formation

La formation OnCrawl Rocket Program est découpé en trois grandes parties chacune permettant d'obtenir une vue d'ensemble des notions clés à la bonne maîtrise de l'outil OnCrawl et au pilotage de sa stratégie SEO.



1 Les fondamentaux du SEO et d'OnCrawl

60 min

Comment fonctionnent les moteurs de recherche ?

Retour sur les grands principes d'un moteur de recherche, son fonctionnement et ses objectifs.

Qu'est-ce que le référencement naturel ?

Présentation rapide des grands principes du référencement naturel et de ses applications.

Focus sur la notion de budget de crawl Google

Présentation de la notion de budget de crawl et de bonnes pratiques à appliquer.

Introduction aux fonctionnalités d'OnCrawl

Vue d'ensemble et présentation rapide des principales fonctionnalités

- Le crawler
- Les données Google Analytics
- Le monitoring de logs
- Les analyses croisées (Advanced)
- Google Analytics
- Les logs
- Le Crawl over Crawl
- Les Custom Fields & le Data Scraper



Le programme de la formation

2 La prise en main de l'outil 6h

Présentation des différents éléments de configuration

60 min

Cette partie se concentre sur les différentes possibilités de configuration offertes par l'outil OnCrawl.

- La gestion de compte
- La création de projets
- Les paramètres de crawl
- Le lancement du crawl
- La multi catégorisation

Les différentes mises en forme

60 min

Cette partie se concentre sur les différentes fonctionnalités de mise en forme de l'informations offertes par l'outil OnCrawl.

- Les vues multiples (valeurs absolues, pourcentage, tableaux)
- Les rapports PDF (Trends)
- Les filtres et zooms (groupes de page, custom filters)
- L'interactivité des graphiques (clic graphique -> data explorer)
- Le Data Explorer
- Les Quick Filters
- Les requêtes liées aux graphiques
- Le requêteur (set your filter)
- L'export des résultats .csv
- Choix des données



Pause déjeuner

Les participants disposent d'une heure pour se restaurer à proximité du lieu de formation.



Le programme de la formation

2 La prise en main de l'outil (suite) 6h

Informations du rapport de crawl et les principaux KPIs

30 min

Cette partie vise à présenter les principales métriques offertes par le crawler et ses usages.

- Qualité du HTML
- Architecture
- Contenu
- Performance

Comment tirer profit de l'analyse de logs ?

60 min

Cette partie vise à présenter les principales métriques offertes par l'analyseur de logs et ses usages.

- Le log manager tool
- Le comportement des robots
- Le trafic organique
- La santé du site
- Log explorer
- URLs Détails

Comment interpréter l'analyse croisée (crawl + logs) ?

60 min

Cette partie vise à présenter les principales métriques offertes par l'analyse croisée crawl + logs et ses usages.

- Principes des analyses croisées logs + crawl
- Une grille de lecture
- Ratio de crawl
- Fréquence de crawl
- Architecture
- Contenu
- Performance



Le programme de la formation

2 La prise en main de l'outil (suite) 6h

Comment interpréter l'analyse croisée Google Analytics (Traffic crossed analysis)

30 min

Cette partie vise à présenter les principales métriques offertes par les analyses croisées crawl + Google Analytics et leurs usages.

- Principes des analyses croisées
- Google Analytics + crawl
- Trafic SEO
- Trafic SMO
- Comportement des utilisateurs

Les informations fournies par les rapports crawl over crawl

60 min

Cette partie présente les données accessibles via les rapports Crawl over crawl et leurs bénéfices.

- Principes avant-après
- Structure
- Maillage
- Tags
- Content
- Status code
- Performance



Le programme de la formation

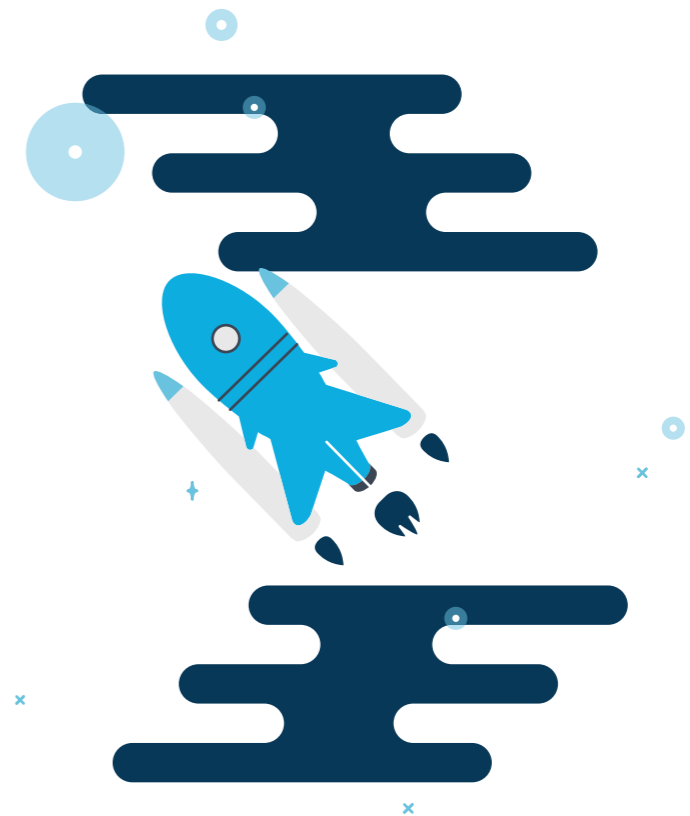
3 La mise en oeuvre des connaissances acquises 60 min



L'analyse d'un projet : travaux pratiques

60 min

Mise en pratique des concepts évoqués dans la deuxième partie via la présentation d'un use case client. Cette dernière partie vise à mettre en avant des points de vigilance et des axes d'amélioration sur un projet donné répondant à des problématiques SEO actuelles





**Pour toute question ou demande
spécifique, veuillez vous adresser à :**

rocket@oncrawl.com

www.oncrawl.com

